

RETOUR D'EXPERIENCE

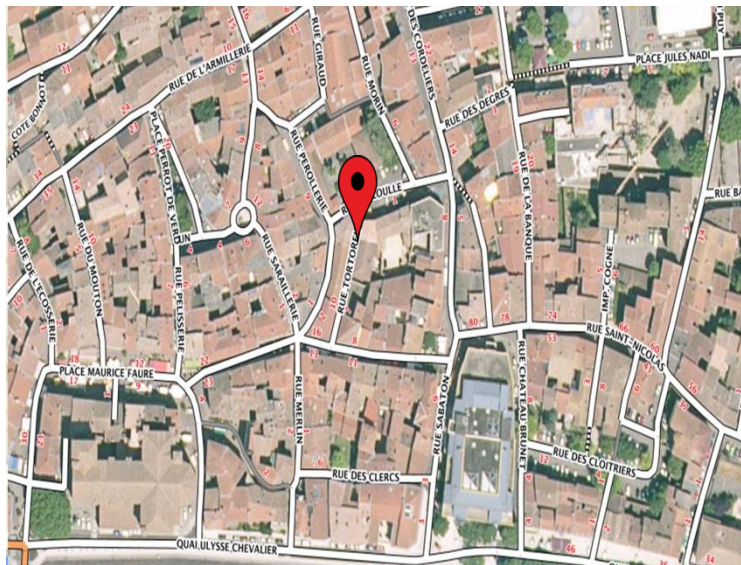
EDIS 26

EFFONDREMENT ESCALIERS Rue Tortorel - Romans sur Isère

RETEX INC
GSO-DEP N° 20

Contexte Opérationnel

Le mercredi 27 mai 2015 à 19h46, les secours sont engagés pour un feu dans un immeuble collectif localisé au niveau de la rue Tortorel dans le centre historique de la commune de Romans S/ Isère. L'ordre de mission comporte en observations « feu dans le local poubelle d'un immeuble R+3 ».



Moyens engagés au départ



2 FPT



1 EPA



1 VOG

Situation à l'arrivée

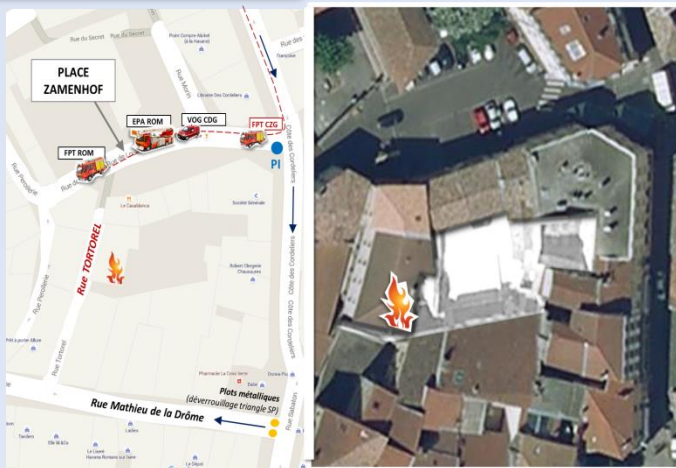
- Feu éclo dans un local poubelle
- Dégagement important de fumées noires
- Fumées et flammes sortant par un jour situé sous la 1^{ère} volée d'escaliers
- Stockage important dans le local poubelle

Premières actions engagées

Interpellé par des témoins, le FPT ROM se stationne à l'intersection de la Place Zamenhof et la rue Tortorel. Les autres agrès suivent le même itinéraire.

Du fait de l'inaccessibilité au MEA et cages d'escaliers de certains immeubles constituées de bois, le chef d'agrès du FPT ROM suite à sa reconnaissance ordonne :

- L'établissement d'une LDV500 sur division alimentée
- **Objectifs** : protéger l'escalier et engager des reconnaissances dans les étages supérieurs.





Groupement
des
Services Opérationnels

Service
Doctrine, Evaluation,
Prospectives
Opérationnelles

RETOUR D'EXPERIENCE

Situation Opérationnelle



La dissipation des fumées a permis d'identifier un escalier constitué en pierre. Un ordre de conduite est alors donné :

- **Attaque du foyer de l'incendie par l'extérieur par la 1^{ère} équipe du FPT ROM,**
- **Reconnaissance des appartements par les communications existantes et ventilation par la 2^{ème} équipe du FPT ROM.**

Lors de sa 1^{ère} reconnaissance dans les étages, la 2^{ème} équipe du FPT ROM constate et signale sur les voies radios des fissures sur la 1^{ère} volée d'escaliers. Leur action de progression est alors adaptée : espace maintenu entre les deux SP et progression le long des parois extérieures. La reconnaissance permet de localiser un appartement fermé à clef au 2^{ème} étage. Le chef de groupe qui vient de se présenter sur les lieux valide les actions du FPT et engage une action de comptage des personnes évacuées, prend en compte la présence potentielle de victime et récupère les clefs de l'appartement fermé.

La 1^{ère} équipe du FPT ROM en passe de finaliser l'extinction constate et signale également la présence de fissures sous la volée d'escaliers. La 2^{ème} équipe en retour de sa reconnaissance dans les étages est alors missionnée pour ouvrir l'appartement fermé du 2^{ème} étage et lever le doute sur la présence potentielle de victime. Avant engagement, les consignes de sécurité adaptées lui sont répercutées (*espace entre les deux SP et progression le long du mur*). Au fur et à mesure de la progression, l'équipe perçoit une évolution défavorable des fissures et quelques instants après avoir passé les deux dernières marches de la volée d'escaliers reliant le RDC au R+1, l'escalier s'effondre.

L'appartement du 2^{ème} étage est alors reconnu, ce dernier est vide et l'équipe est alors extraite par une échelle à coulisse depuis le 2^{ème} étage. L'immeuble construit dans le centre historique de la commune de Romans S/ Isère ne réponds pas aux normes actuels et l'échelle à coulisse deux plans est en limite de portée. Ce qui engendre des difficultés lors de l'extraction de la 2^{ème} équipe.



Groupement
des
Services Opérationnels

Service
Doctrine, Evaluation,
Prospectives
Opérationnelles

ELEMENTS DEFAVORABLES

- Zone inaccessible aux MEA
- Immeuble d'habitation ancien (hauteur des étages)
- Eléments de structure constitué de Pierre de Villebois
- Victime potentielle dans les étages

ELEMENTS FAVORABLES

- Liaison de transmission individuelle (équipement FPT ROM / EPA ROM / VOG ROM)
- Connaissance du risque d'effondrement lié à la fragilisation de la pierre de Villebois (communication accident CSP MTL 2011)
- Adaptation de la progression du personnel dans les étages
- Feu avec un potentiel calorifique limité (extinction rapide)

CE QU'IL FAUT RETENIR

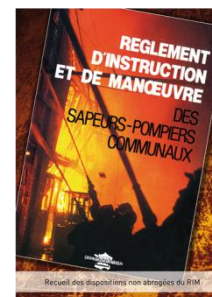
- Reconnaître rapidement si des éléments de structure sont constitués en pierre de Villebois ou pierres assimilées
- En situation d'éléments de structure constitués en pierre de Villebois ou assimilées : réaliser un signalement sans délai sur les voies radios
- En situation de volées d'escaliers exposées au flux thermique d'un incendie et/ou des fumées : envisager systématiquement un autre accès
- Eviter de diriger le jet de la LDV directement sur la pierre
- Adapter les techniques opérationnelles si il y a obligation de s'engager par l'escalier : distance entre les SP, progresser le long du mur extérieur (résistance plus importante du côté où sont encastrée les marches)
- Eviter les stations prolongées dans les montées d'escaliers
- Envisager la possibilité de placer un plan d'échelle ou des bastaings sur un volée d'escaliers suspectée de s'effondrer



Communication sécurité
Juin 2012 « Risque
d'effondrement »
(accessible BOD 26)



Support FMA INC
SDMIS 69
(accessible via BOD 26)



RIM – 15^{ème} partie Les
constructions

